

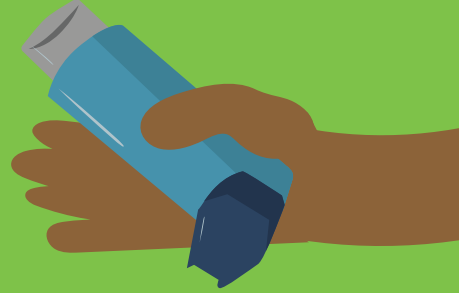
4 خطوات للإسعافات الأولية للربو

أجلس الشخص بشكل مستقيم



أعطه 4 بخّات منفصلة من البخاخ المخفّف الأزرق/الرمادي

- رجّ عبوة البخاخ
- ضع بخّة واحدة داخل الحاوية الفاصلة
- دعه يأخذ 4 أنفاس من الحاوية الفاصلة
- كرر الخطوات حتى يكون قد أخذ 4 بخّات
- تذكّر: رجّ، ثمّ بخّة واحدة ثمّ 4 أنفاس



أو أعطه جرعتين منفصلتين من بخاخ Bricanyl (للبالغين من العمر 6 أعوام وما فوق) أو بخاخ Symbicort (للذين يزيد أعمارهم عن 12 عاماً)

انتظر 4 دقائق

إذا لم يحدث أيّ تحسّن، أعطه 4 بخّات إضافية منفصلة من البخاخ المخفّف الأزرق/الرمادي كما ورد أعلاه

أو أعطه جرعة إضافية من بخاخ Bricanyl أو بخاخ Symbicort



إذا لم يحدث أيّ تحسّن إستدع الإسعاف عبر الإتصال برقم الطوارئ
ثلاثة أصفار (000)

إستمرّ بإعطائه 4 بخّات منفصلة كل 4 دقائق حتى تصل المساعدة الطارئة

أو جرعة واحدة من Bricanyl أو Symbicort كل 4 دقائق - ما يصل إلى 3 جرعات إضافية من Symbicort.



إتصل مباشرة بالمساعدة الطارئة. إتصل على الرقم ثلاثة أصفار (000):

- إذا كان الشخص لا يتنفس.
- إذا كانت غير متأكد من أنها نوبة ربو.
- إذا كانت من المعروف أن الشخص يعاني من الحساسية المفرطة - اتبع خطة العمل عند حدوث الحساسية المفرطة، ثم أعط الإسعافات الأولية لنوبة الربو. من غير المرجح أن يسبب البخاخ المخفّف الأزرق/الرمادي أي ضرر، حتى لو لم يكن الشخص يعاني من الربو.
- إذا كانت نوبة الربو الذي يعاني منه الشخص فجأة، أو لا تتحسن.
- إذا كان الشخص يعاني من نوبة ربو والبخاخ المخفّف غير متوفّر.

إحمي نفسك في موسم إنتشار غبار اللقاح (الطلع) هذا.

من المهم إدارة الربو والحساسية.

قم بزيارة betterhealth.vic.gov.au أو إتصل على الرقم

1800 ASTHMA (1800 278 462) للحصول على المزيد من المعلومات.

1 Treasury Place, Melbourne (1708026) من قبل حكومة فيكتوريا، (Department of Health and Human Services).
© ولاية فيكتوريا (Creative Commons Attribution 4.0 International License).
بإستثناء الشعار، مرخصة بموجب رخصة CC BY International 4.0.