

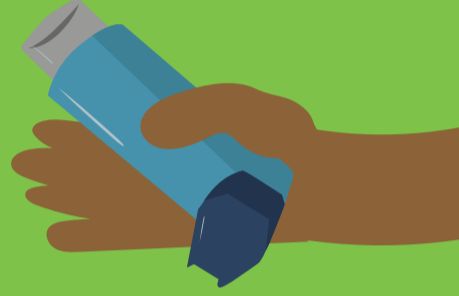
دمے کی ابتدائی طبی امداد کے 4 اقدامات

مریض کو سیدھا کر کے بٹھائیں



یلے ۱ سرمئی ریلیور پفر (reliever puffer) سے 4 الگ الگ پف دیں

- پفر کو ہلائیں
- سانس لینے کے آلے یعنی اسپیسر (Spacer) میں ایک بار پف کریں
- اسپیسر سے 4 بار سانس لیں
- 4 بار پف کر کے سانس لینے تک دہرائیں
- یاد رکھیں: ہلائیں، 1 پف، 4 سانس



یا Bricanyl انہیلر (6 سال یا زائد) یا Symbicort انہیلر (12 سال سے زائد) کی 2 علیحدہ خوراکیں دیں

4 منٹ انتظار کریں

اگر کوئی بہتری نہ آئے تو اوپر بتائے گئے طریقے سے نیلے سرمئی ریلیور کے 4 مزید الگ الگ پف دیں۔

یا پھر Bricanyl یا Symbicort انہیلر کی 1 مزید خوراک دیں۔



اگر پھر بھی کوئی بہتری نہ آئے تو ایمبولینس کے لئے ٹریل زیرو (000) ملائیں۔

ہر 4 منٹ بعد 4 مزید پف دیتے رہیں جب تک کہ ہنگامی امداد نہ پہنچ جائے

یا پھر ہر 4 منٹ بعد Bricanyl یا Symbicort انہیلر کی 1 مزید خوراک – Symbicort کی 3 مزید خوراکیں تک۔



ہنگامی امداد کے لئے فوراً کال ملائیں۔ ٹریل زیرو (000) ملائیں۔

- اگر آپ کو ٹھیک طور پر پتہ نہیں ہے کہ آیا یہ دمہ ہے۔
- اگر مریض کو اینفلائیکسس (anaphylaxis) کا مسئلہ ہے تو اس کے اینفلائیکسس ایکشن پلان پر عمل کریں، اور پھر دمے کی ہنگامی امداد دیں۔ اگر مریض کو دمہ نہ ہو تو بھی نیلی ۱ سرمئی دوا سے نقصان پہنچنے کا امکان نہیں ہے۔

- اگر مریض سانس نہ لے رہا ہو
- اگر مریض کا دمہ اچانک سے زیادہ شدید ہو جائے، یا اس میں بہتری نہ آئے۔
- اگر مریض کو دمے کا دورہ پڑ رہا ہے اور ریلیور دستیاب نہیں ہے۔

پولن کے اس موسم میں اپنے آپ کو بچا کر رکھیں۔

دمے اور الرجیوں کا نظم و انتظام کرنے سے فرق پڑتا ہے۔

مزید معلومات کے لئے betterhealth.vic.gov.au پر جائیں یا

1800 ASTHMA (1800 278 462) پر کال کریں۔

حکومت وکٹوریہ، 1 Treasury Place, Melbourne (1708025) کی اجازت سے شائع ہوا۔
© اسٹیٹ آف وکٹوریہ (Department of Health and Human Services)
لوگو کے علاوہ 4.0 CC BY International لائسنس کے تحت لائسنس یافتہ